



INTERNETSERVICE.AS

Vejledning til opsætning af e-mail i Microsoft Outlook 2003

Google Apps



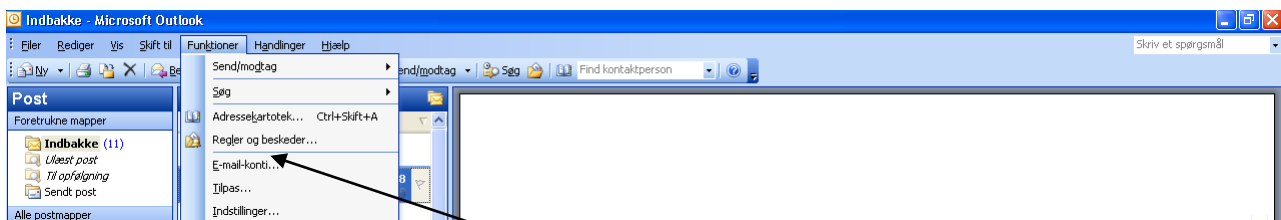
Denne vejledning viser dig, hvordan du sætter din e-mail op i Microsoft Outlook 2003, så du er klar til at sende og modtage e-mails.

For at du kan bruge denne vejledning, skal du kende følgende oplysninger:

- Din emailadresse - skal bruges som login/brugernavn
- Din adgangskode til emailadressen

Opsætning af standard mail i Outlook 2003

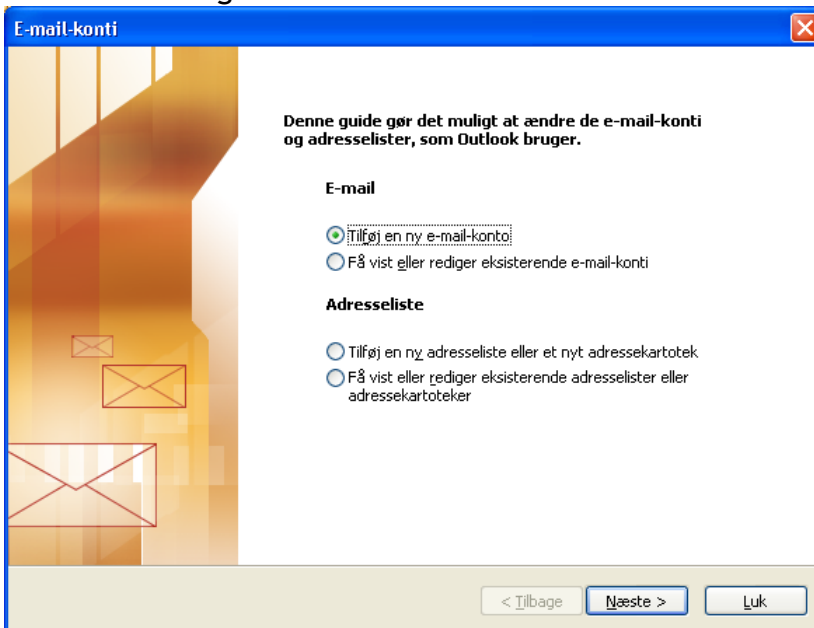
Først åbner du Outlook 2003 og vælger herefter "Funktioner" i menuen øverst i programmet:



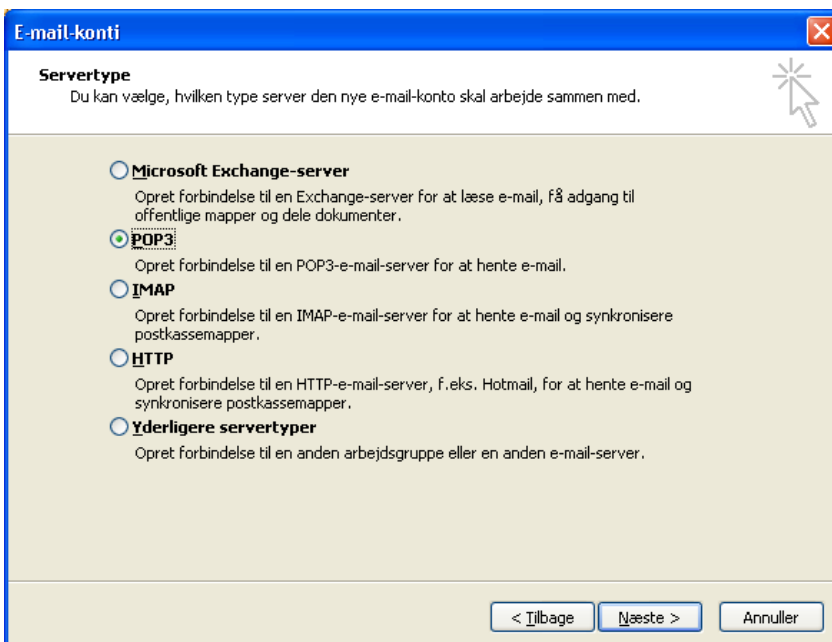
I undermenuen hertil vælger du "E-mail-konti".



Nu kommer følgende skærbillede frem:



Du skal nu vælge ”Tilføj en e-mail konto” og klikke ”Næste”, hvorefter et nyt skærbillede dukker frem...



Markér eller behold markeringen ved ” POP3” og klik på ”Næste”.



Næste trin i guiden kommer nu frem:

Nu skal du indtaste de oplysninger, som Outlook 2003 skal bruge for at kunne hente og sende e-mails via din mailkonto hos InternetService.

Felter markeret med rødt skal udfyldes sådan:

A: I feltet "Dit navn" skriver du dit navn og/eller firmanavn

B: I feltet "E-mail-adresse" skriver du din e-mailadresse

C: I feltet "Server til indgående post" skriver du **pop.gmail.com**

D: I feltet til "Server til udgående post" skriver du **smtp.gmail.com**

E: I feltet "Brugernavn" skriver du din fulde e-mail-adresse

F: I feltet "Adgangskode" skriver du den adgangskode, du har fået udleveret af InternetService.

G: Hak af i Husk Adgangskode, hvis du ikke vil taste den hver gang, du henter mail.

Klik på knappen "Flere indstillinger".

Så kommer dette vindue frem:



Internet-e-mail-indstillinger

Generelt | Server til udgående post | Forbindelse | Avanceret

E-mail-konto

Skriv det navn, du vil bruge til at henvise til denne konto, f.eks.
"Arbejde" eller "Microsoft Mail-server"

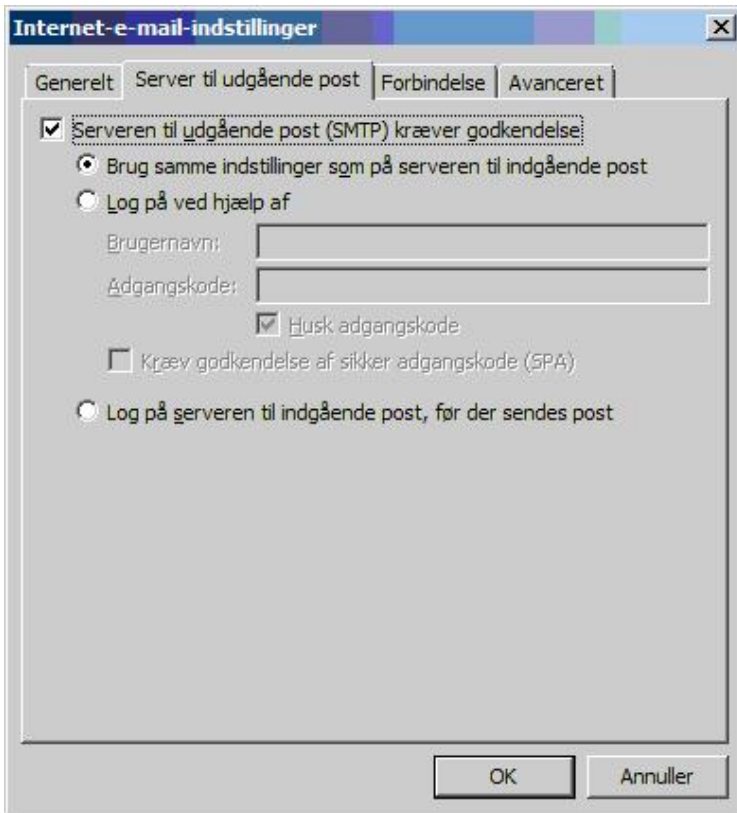
Andre brugeroplysninger

Organisation:

Svar-e-mail:

OK Annuller

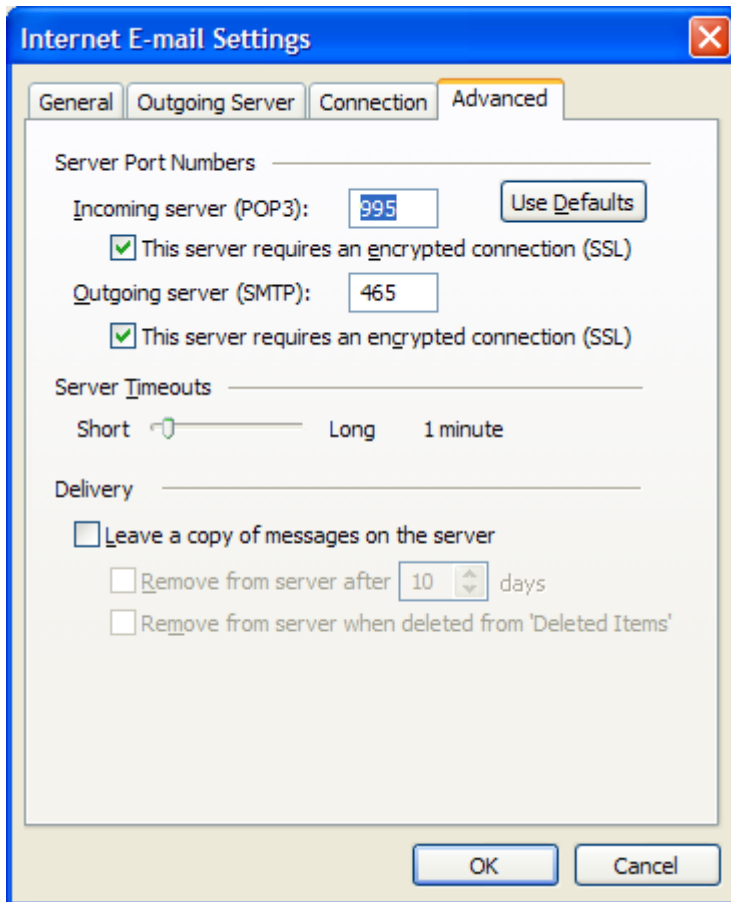
Klik på fanebladet Server til udgående post øverst.



Markér ”Serveren til udgående post (SMTP) kræver godkendelse”.

Herefter klikker du på den runde knap ud for ”Brug samme indstillinger som på serveren til indgående post”.

Klik på avanceret



Her skal du tjekke opsætningen på følgende:

Indgående post: 995

Sæt flueben i Denne server kræver en sikkerforbindelse (SSL)

Udgående post: 465

Sæt flueben i Denne server kræver en sikkerforbindelse (SSL)

Klik her efter på OK

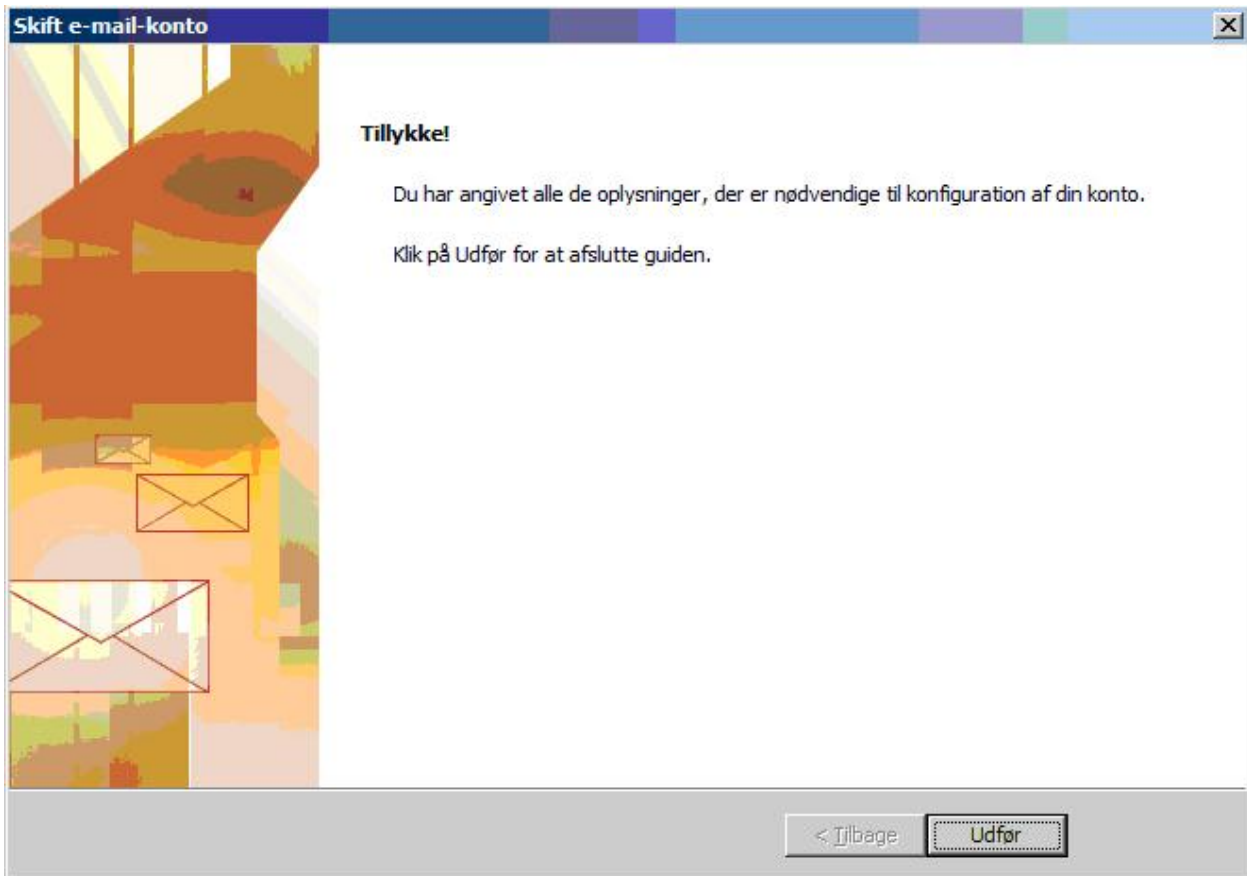


E-mail-konti

Internet-e-mail-indstillinger (POP3)
Alle disse indstillinger er nødvendige, for at e-mail-kontoen kan fungere.

Brugeroplysninger	Serveroplysninger
Dit navn: <input type="text" value="A"/>	Server til indgående post (POP3): <input type="text" value="C"/>
E-mail-adresse: <input type="text" value="B"/>	Server til udgående post (SMTP): <input type="text" value="D"/>
Logonoplysninger	Test indstillinger
Brugernavn: <input type="text" value="E"/>	Når du har indtastet oplysningerne, anbefales det, at du tester kontoen ved at klikke på knappen nedenfor. (Kræver netværksforbindelse)
Adgangskode: <input type="text" value="F"/>	
<input checked="" type="checkbox"/> Husk adgangskode	<input type="button" value="Test kontoindstillinger..."/>
<input type="checkbox"/> Log på med godkendelse af sikker adgangskode (SPA)	<input type="button" value="Flere indstillinger..."/>

Du er nu tilbage, hvor du indtastede oplysningerne før.
Klik på Næste.



Nu er din e-mail-konto oprettet i Outlook 2003, og du kan nu sende og modtage e-mails med Outlook 2003.