

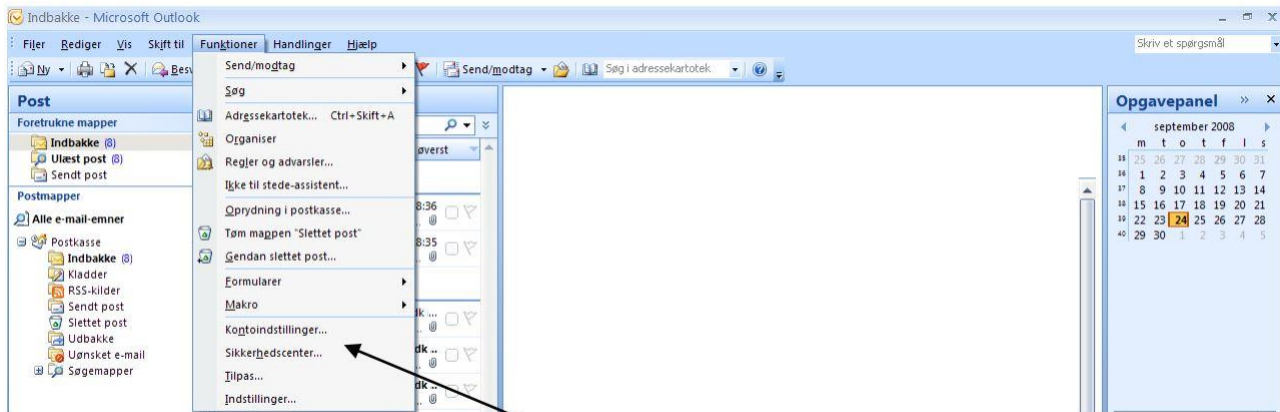


Vejledning til opsætning af e-mail i Microsoft
Outlook 2007 Google Apps IMAP

Denne vejledning viser dig, hvordan du sætter din e-mail op i Microsoft Outlook 2007, så du er klar til at sende og modtage e-mails.

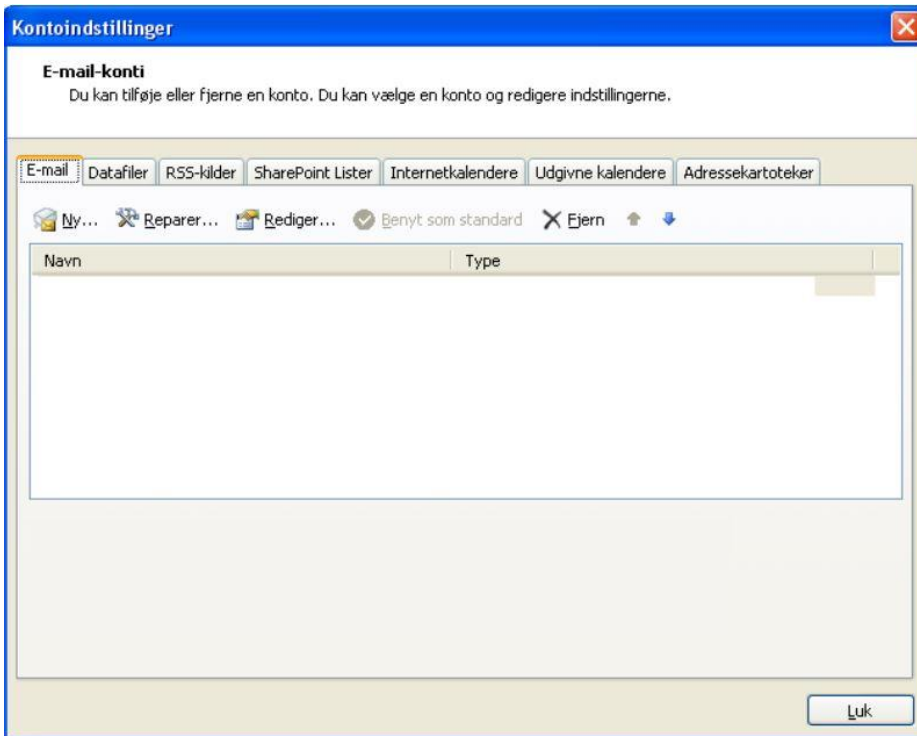
Opsætning af standard mail i Outlook 2007

Først åbner du Outlook 2007; så vælger du "Funktioner" i menuen øverst i programmet

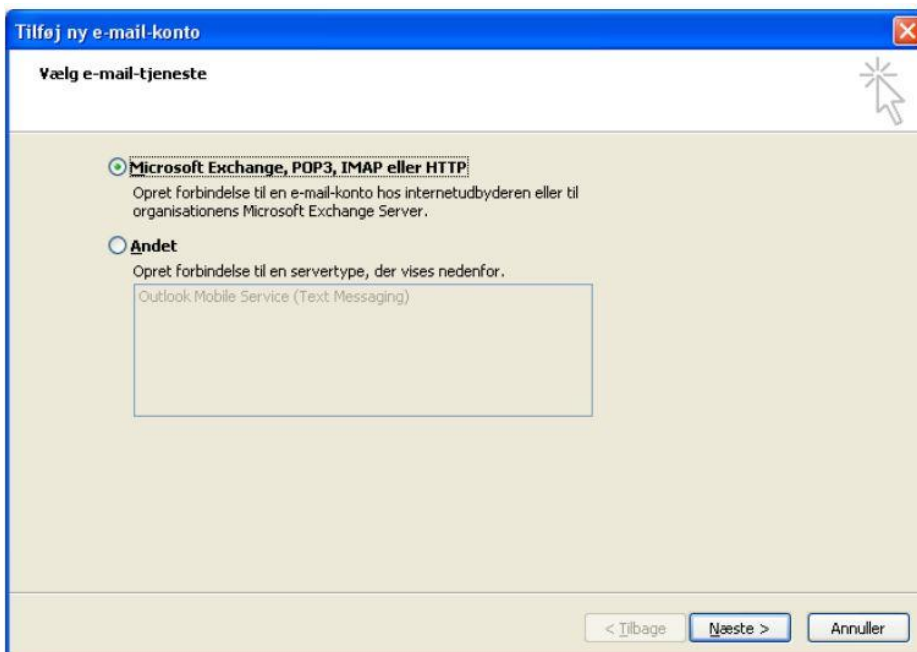


I menuen, der nu dukker frem, vælger du "Kontoindstillinger".

Nu kommer følgende skærbillede frem:

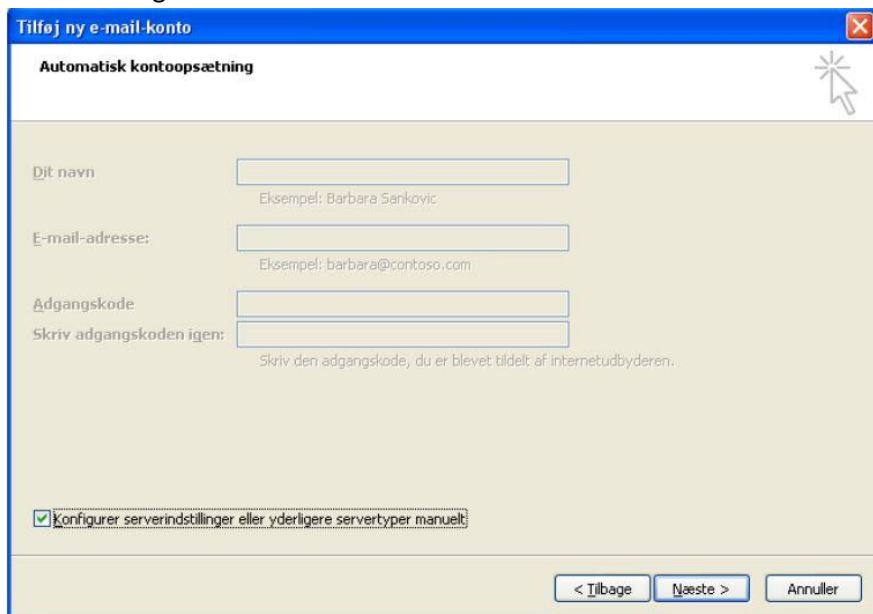


Du skal nu klikke på "Ny...", hvorefter et nyt skærbillede dukker frem...



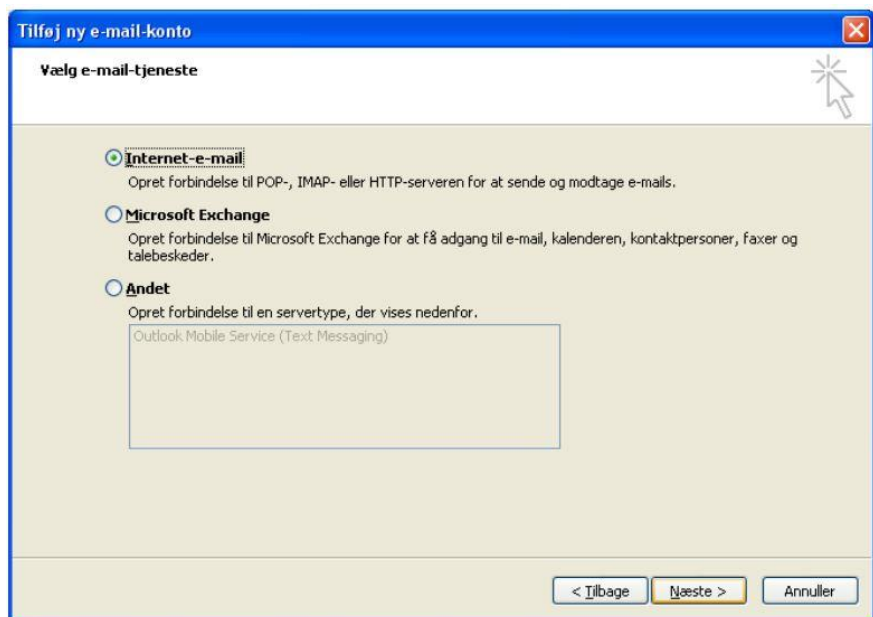
Behold markeringen ved "Microsoft Exchange, POP3, IMAP eller http" og klik på "Næste"

Næste trin i guiden kommer nu frem.



The screenshot shows a window titled "Tilføj ny e-mail-konto" with a sub-header "Automatisk kontoopsætning". It contains four input fields: "Dit navn" (with example "Barbara Sankovic"), "E-mail-adresse:" (with example "barbara@contoso.com"), "Adgangskode", and "Skriv adgangskoden igen:" (with instruction "Skriv den adgangskode, du er blevet tildelt af internetudbyderen."). A checkbox at the bottom is checked and labeled "Konfigurer serverindstillinger eller yderligere servertyper manuelt". Navigation buttons at the bottom are "< Tilbage", "Næste >", and "Annuller".

Sæt flueben ud for "Konfigurer serverindstillinger eller yderligere servertyper manuelt". Klik på næste, og dette skærmbillede kommer frem:




The screenshot shows the same window with the sub-header "Vælg e-mail-tjeneste". It lists three options with radio buttons: "Internet-e-mail" (selected), "Microsoft Exchange", and "Andet". Each option has a brief description of the service. Under "Andet", there is a text box containing "Outlook Mobile Service (Text Messaging)". Navigation buttons at the bottom are "< Tilbage", "Næste >", and "Annuller".

Behold markeringen ved "Internet e-mail" og klik på "Næste".

Skift e-mail-konto

Internet-e-mail-indstillinger

Alle disse indstillinger er nødvendige, for at e-mail-kontoen kan fungere.



Brugeroplysninger

Dit navn:

E-mail-adresse:

Serveroplysninger

Kontotype:

Server til indgående post:

Server til udgående post (SMTP):

Logonoplysninger

Brugernavn:

Adgangskode:

Husk adgangskode

Kræv logon med godkendelse af sikker adgangskode (SPA)

Test kontoindstillinger

Når du har indtastet oplysningerne, anbefales det, at du tester kontoen ved at klikke på knappen nedenfor (kræver netværksforbindelse)

< Tilbage

Nu skal du indtaste de oplysninger, som Outlook 2007 skal bruge for at kunne hente og sende e-mails via din mailkonto hos InternetService.

Felter markeret med rødt skal udfyldes sådan:

A: I feltet "Dit navn" skriver du dit navn og/eller firmanavn

B: I feltet "E-mail-adresse" skriver du din e-mailadresse Kontotype: IMAP

C: I feltet "Server til indgående post" skriver du imap.gmail.com

D: I feltet til "Server til udgående post" skriver du smtp.gmail.com

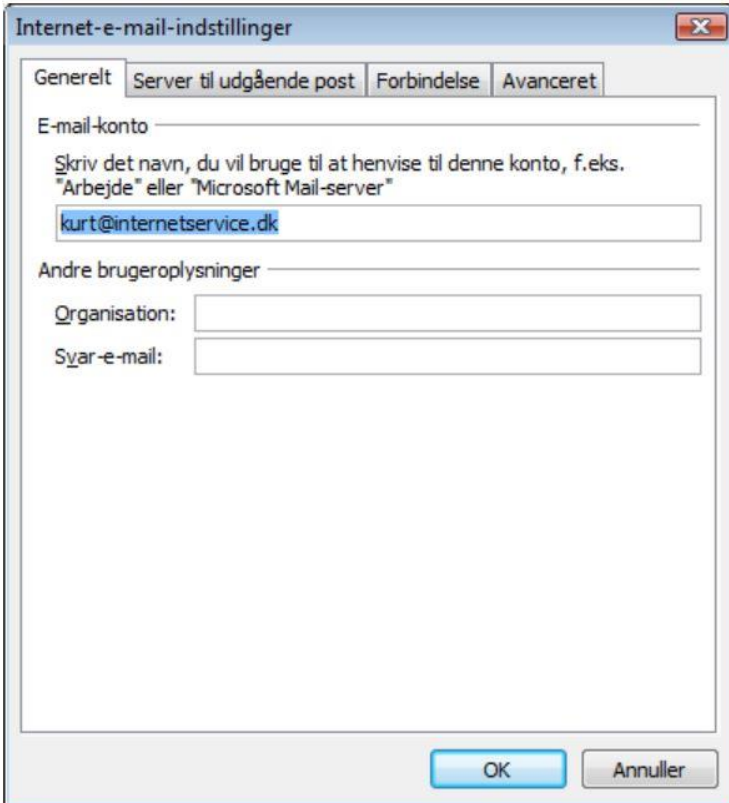
E: I feltet "Brugernavn" skriver du din fulde e-mail-adresse

F: I feltet "Adgangskode" skriver du den adgangskode, du har fået udleveret af InternetService.

Sæt flueben ud for "Husk Adgangskode", hvis du ikke vil taste den hver gang, du henter mail.

Herefter er det vigtigt, at du klikker på "Flere Indstillinger".

Så får du dette vindue frem:



Internet-e-mail-indstillinger

Generelt Server til udgående post Forbindelse Avanceret

E-mail-konto _____

Skriv det navn, du vil bruge til at henvise til denne konto, f.eks.
"Arbejde" eller "Microsoft Mail-server"

kurt@internetservice.dk

Andre brugeroplysninger _____

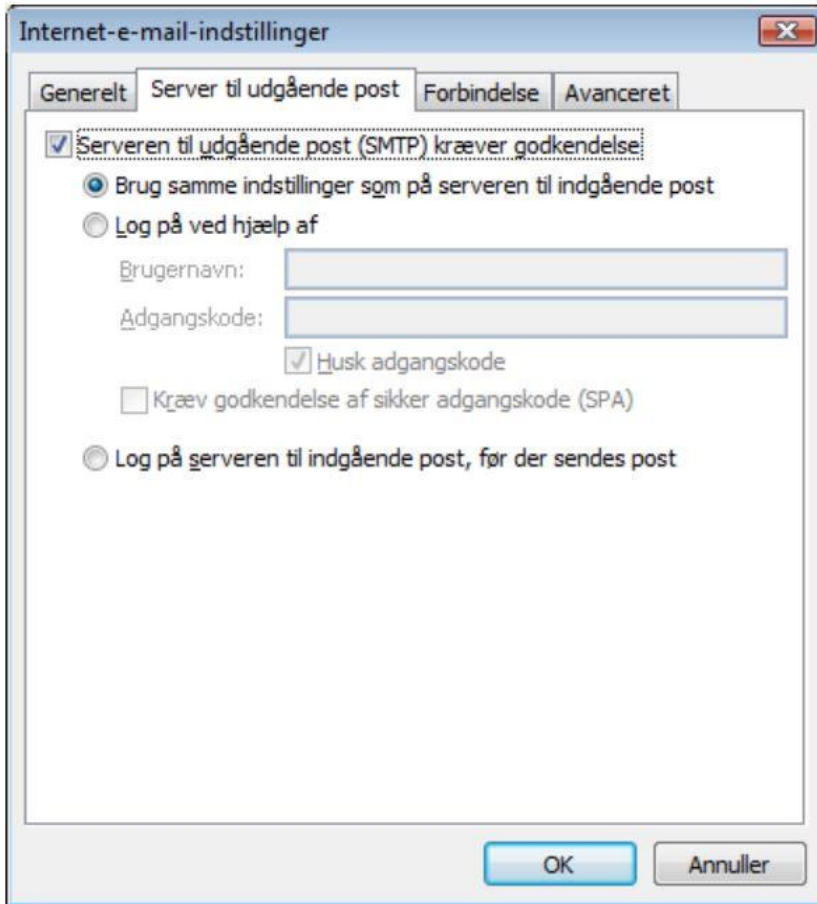
Organisation: _____

Syar-e-mail: _____

OK Annuller

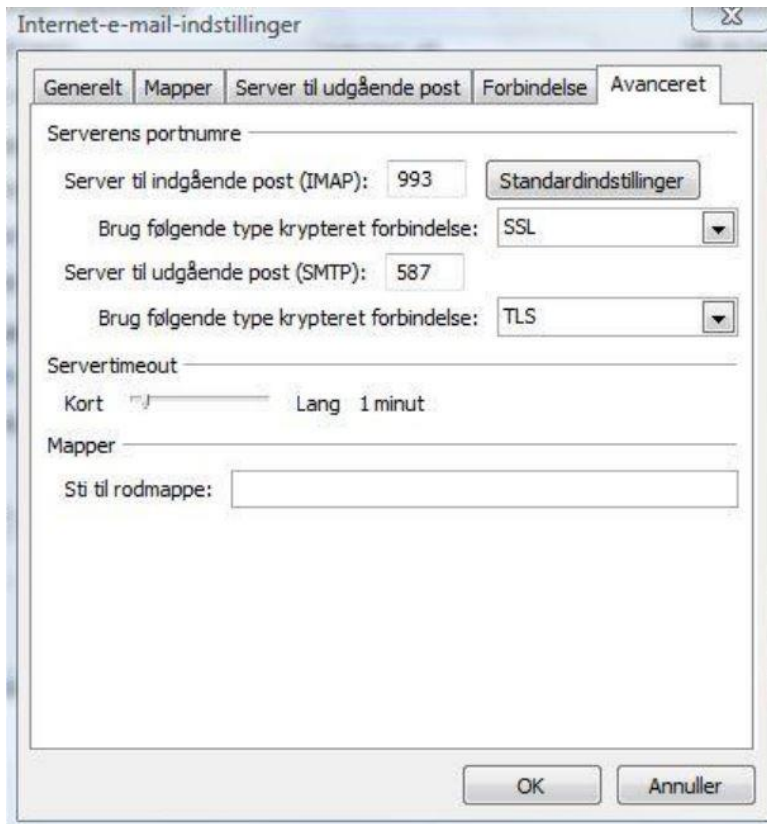
Klik på fanebladet "Server til udgående post" øverst.

Dette skærbillede kommer frem:



Markér "Serveren til udgående post (SMTP) kræver godkendelse". Herefter klikker du på den runde knap ud for "Brug samme indstillinger som på serveren til indgående post".

Klik herefter på Avanceret



Her skal du tjekke opsætningen på følgende:

Indgående post: 993

Sæt flueben i Denne server kræver en sikkerforbindelse (SSL)

Udgående post: 587

Sæt flueben i Denne server kræver en sikkerforbindelse (TLS)

Klik OK, og det lille vindue lukker.

Nu er din e-mail oprettet i Outlook 2007, og du kan nu sende og modtage e-mails med Outlook 2007.