



Vejledning til opsætning af e-mail i Microsoft Outlook 2003

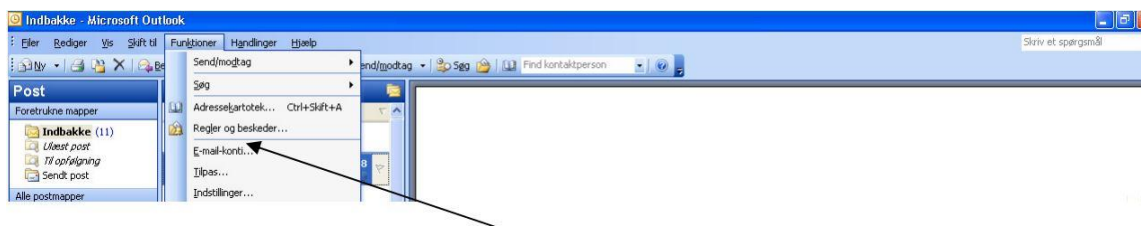
Denne vejledning viser dig, hvordan du sætter din e-mail op i Microsoft Outlook 2003, så du er klar til at sende og modtage e-mails.

For at du kan bruge denne vejledning, skal du kende følgende oplysninger:

- Din emailadresse – skal bruges som login/brugernavn
- Din adgangskode til emailadressen

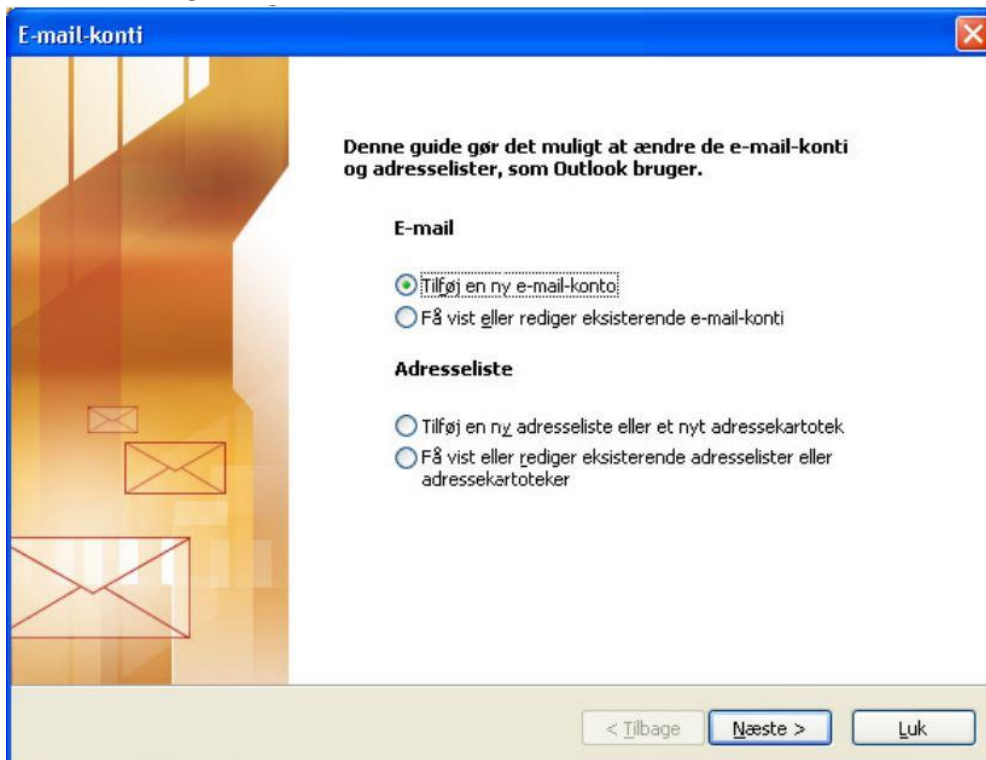
Opsætning af standard mail i Outlook 2003

Først åbner du Outlook 2003 og vælger herefter ”Funktioner” i menuen øverst i programmet:

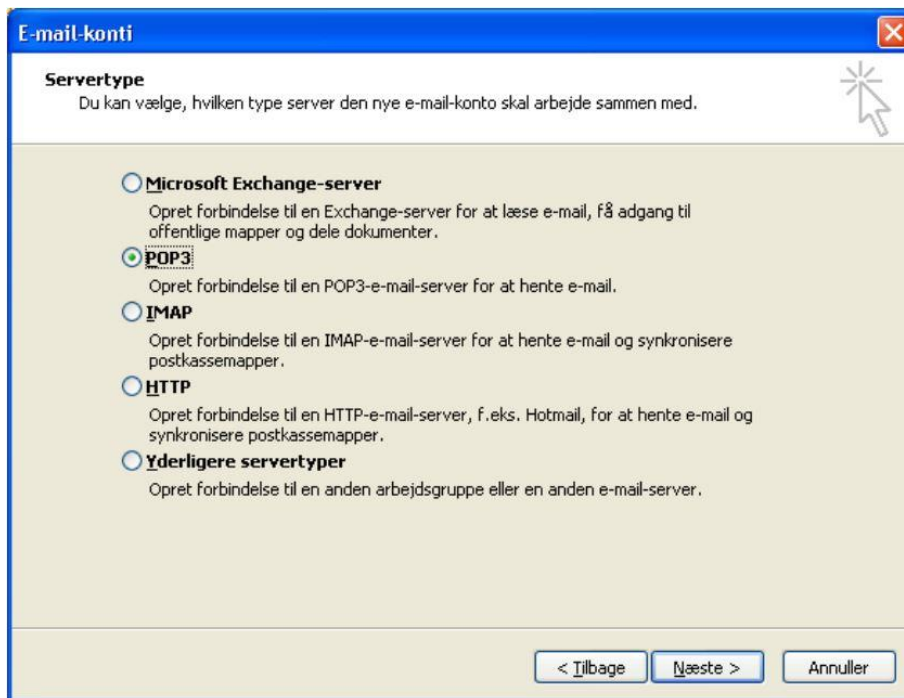


I undermenuen hertil vælger du ”E-mail-konti”.

Nu kommer følgende skærmbillede frem:



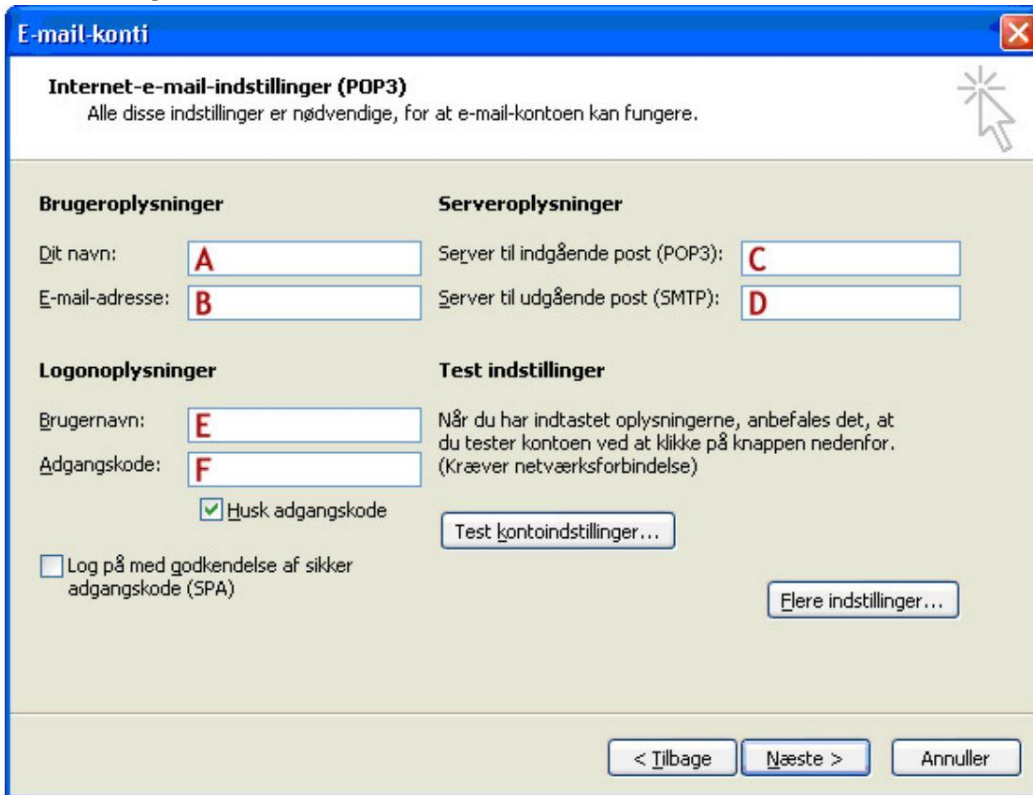
Du skal nu vælge "Tilføj en e-mail konto" og klikke "Næste", hvorefter et nyt skærmbillede dukker frem...



Markér eller behold markeringen ved "POP3" og klik på "Næste".



Næste trin i guiden kommer nu frem:



E-mail-konti

Internet-e-mail-indstillinger (POP3)
Alle disse indstillinger er nødvendige, for at e-mail-kontoen kan fungere.

Brugeroplysninger	Serveroplysninger
Dit navn: <input type="text" value="A"/>	Server til indgående post (POP3): <input type="text" value="C"/>
E-mail-adresse: <input type="text" value="B"/>	Server til udgående post (SMTP): <input type="text" value="D"/>
Logonoplysninger	Test indstillinger
Brugernavn: <input type="text" value="E"/>	Når du har indtastet oplysningerne, anbefales det, at du tester kontoen ved at klikke på knappen nedenfor. (Kræver netværksforbindelse)
Adgangskode: <input type="text" value="F"/>	<input type="button" value="Test kontoindstillinger..."/>
<input checked="" type="checkbox"/> Husk adgangskode	<input type="button" value="Flere indstillinger..."/>
<input type="checkbox"/> Log på med godkendelse af sikker adgangskode (SPA)	

< Tilbage Næste > Annuller

Nu skal du indtaste de oplysninger, som Outlook 2003 skal bruge for at kunne hente og sende e-mails via din mailkonto hos InternetService.

Felter markeret med rødt skal udfyldes sådan:

A: I feltet "Dit navn" skriver du dit navn og/eller firmanavn

B: I feltet "E-mail-adresse" skriver du din e-mailadresse

C: I feltet "Server til indgående post" skriver du pop.xxxx.dk. X'erne bytter du ud med dit eget domænenavn

D: I feltet til "Server til udgående post" skriver du smtp.xxxx.dk. X'erne bytter du ligeledes ud med dit domænenavn

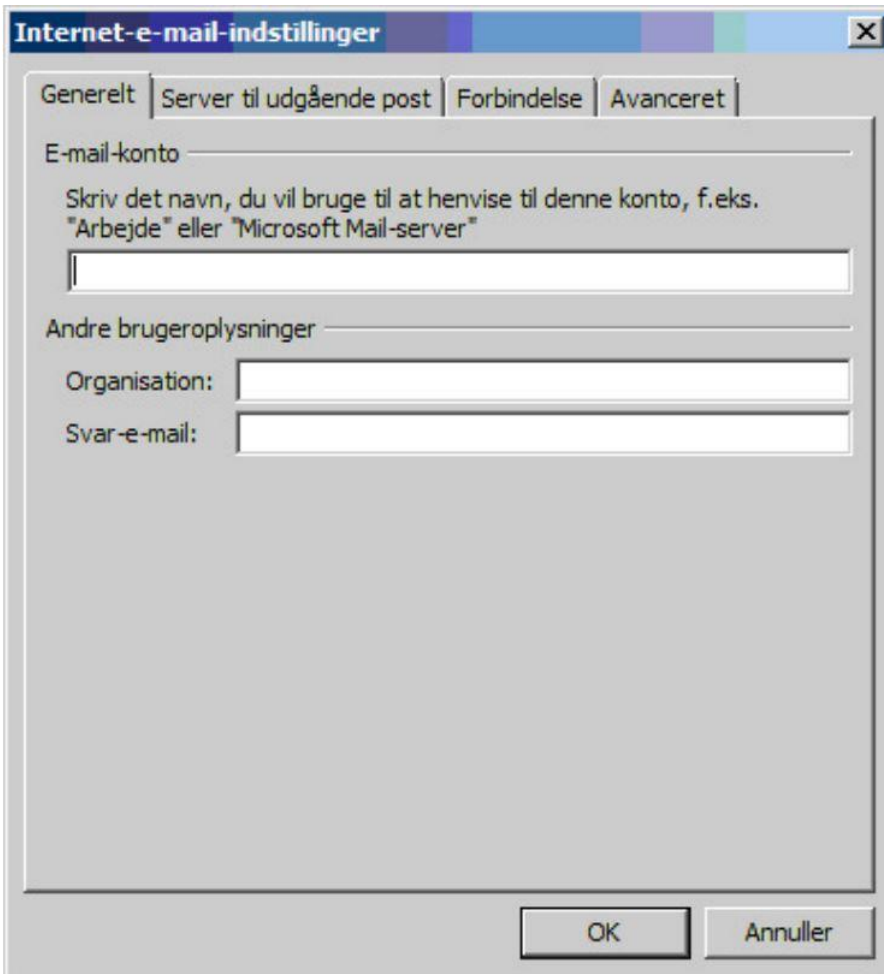
E: I feltet "Brugernavn" skriver du din fulde e-mail-adresse

F: I feltet "Adgangskode" skriver du den adgangskode, du har fået udleveret af InternetService.

G: Hak af i Husk Adgangskode, hvis du ikke vil taste den hver gang, du henter mail.

Klik på knappen "Flere indstillinger".

Så kommer dette vindue frem:

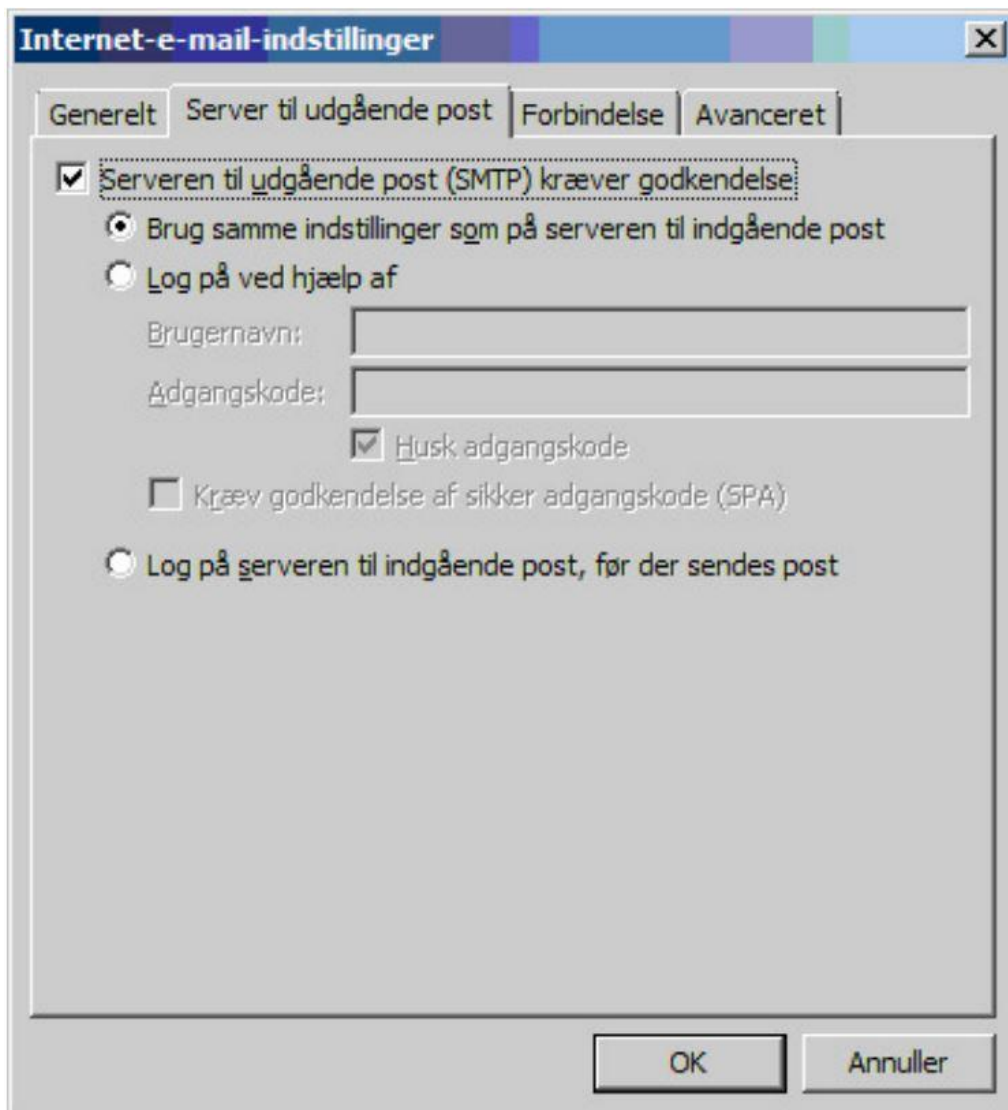


The screenshot shows a Windows-style dialog box titled "Internet-e-mail-indstillinger". It has four tabs: "Generelt", "Server til udgående post", "Forbindelse", and "Avanceret". The "Server til udgående post" tab is selected. The dialog contains the following fields and text:

- E-mail-konto**: A text input field with the instruction: "Skriv det navn, du vil bruge til at henvise til denne konto, f.eks. 'Arbejde' eller 'Microsoft Mail-server'".
- Andre brugeroplysninger**: A section containing two text input fields:
 - Organisation:**
 - Svar-e-mail:**

At the bottom of the dialog are two buttons: "OK" and "Annuller".

Klik på fanebladet Server til udgående post øverst.



Markér "Serveren til udgående post (SMTP) kræver godkendelse". Herefter klikker du på den runde knap ud for "Brug samme indstillinger som på serveren til indgående post".

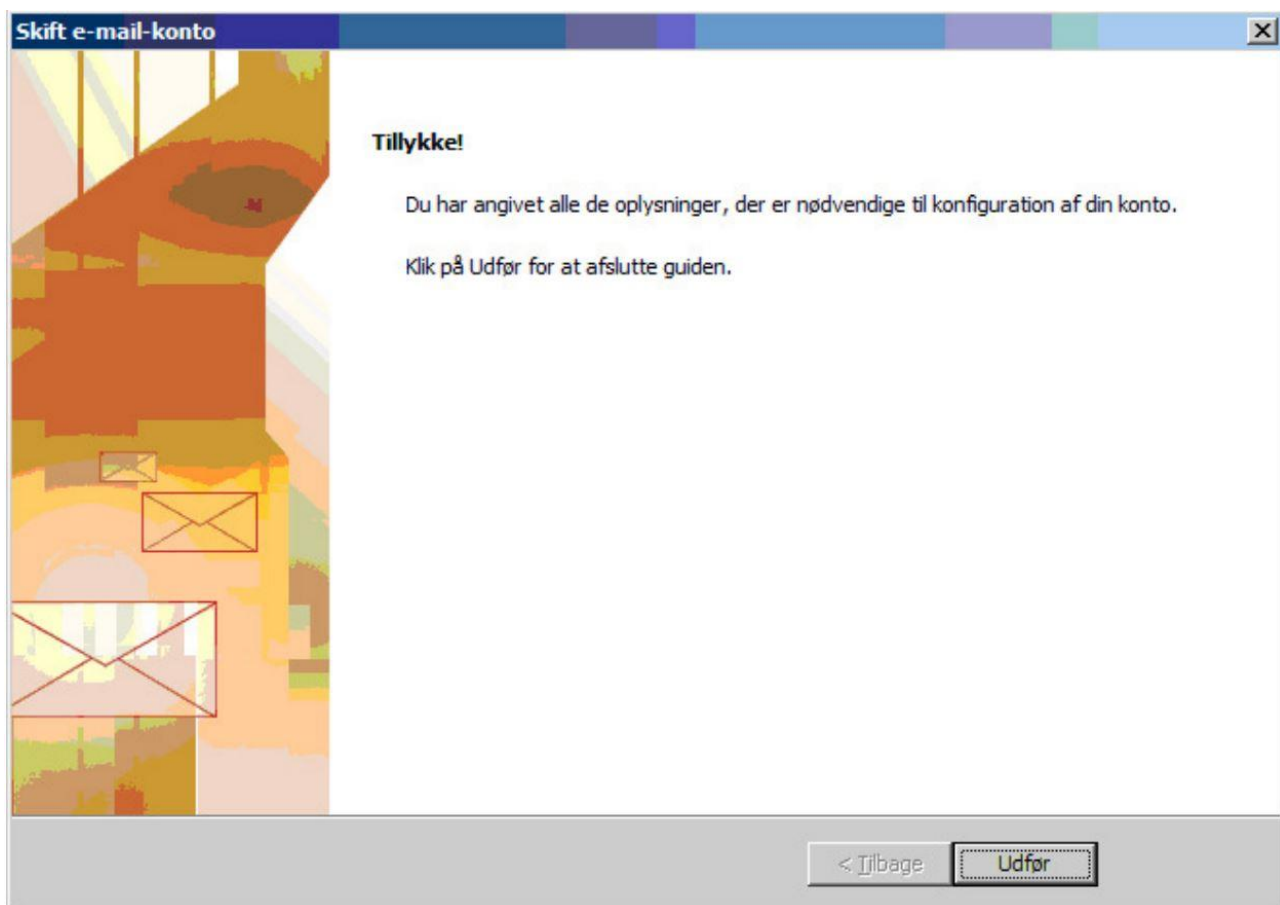
Klik OK, og det lille vindue lukker.

E-mail-konti

Internet-e-mail-indstillinger (POP3)
Alle disse indstillinger er nødvendige, for at e-mail-kontoen kan fungere.

Brugeroplysninger	Serveroplysninger
Dit navn: <input type="text" value="A"/>	Server til indgående post (POP3): <input type="text" value="C"/>
E-mail-adresse: <input type="text" value="B"/>	Server til udgående post (SMTP): <input type="text" value="D"/>
Logonoplysninger	Test indstillinger
Brugernavn: <input type="text" value="E"/>	Når du har indtastet oplysningerne, anbefales det, at du tester kontoen ved at klikke på knappen nedenfor. (Kræver netværksforbindelse)
Adgangskode: <input type="text" value="F"/>	
<input checked="" type="checkbox"/> Husk adgangskode	<input type="button" value="Test kontoindstillinger..."/>
<input type="checkbox"/> Log på med godkendelse af sikker adgangskode (SPA)	<input type="button" value="Flere indstillinger..."/>

Du er nu tilbage, hvor du indtastede oplysningerne før.
Klik på Næste.



Nu er din e-mail-konto oprettet i Outlook 2003, og du kan nu sende og modtage e-mails med Outlook 2003.